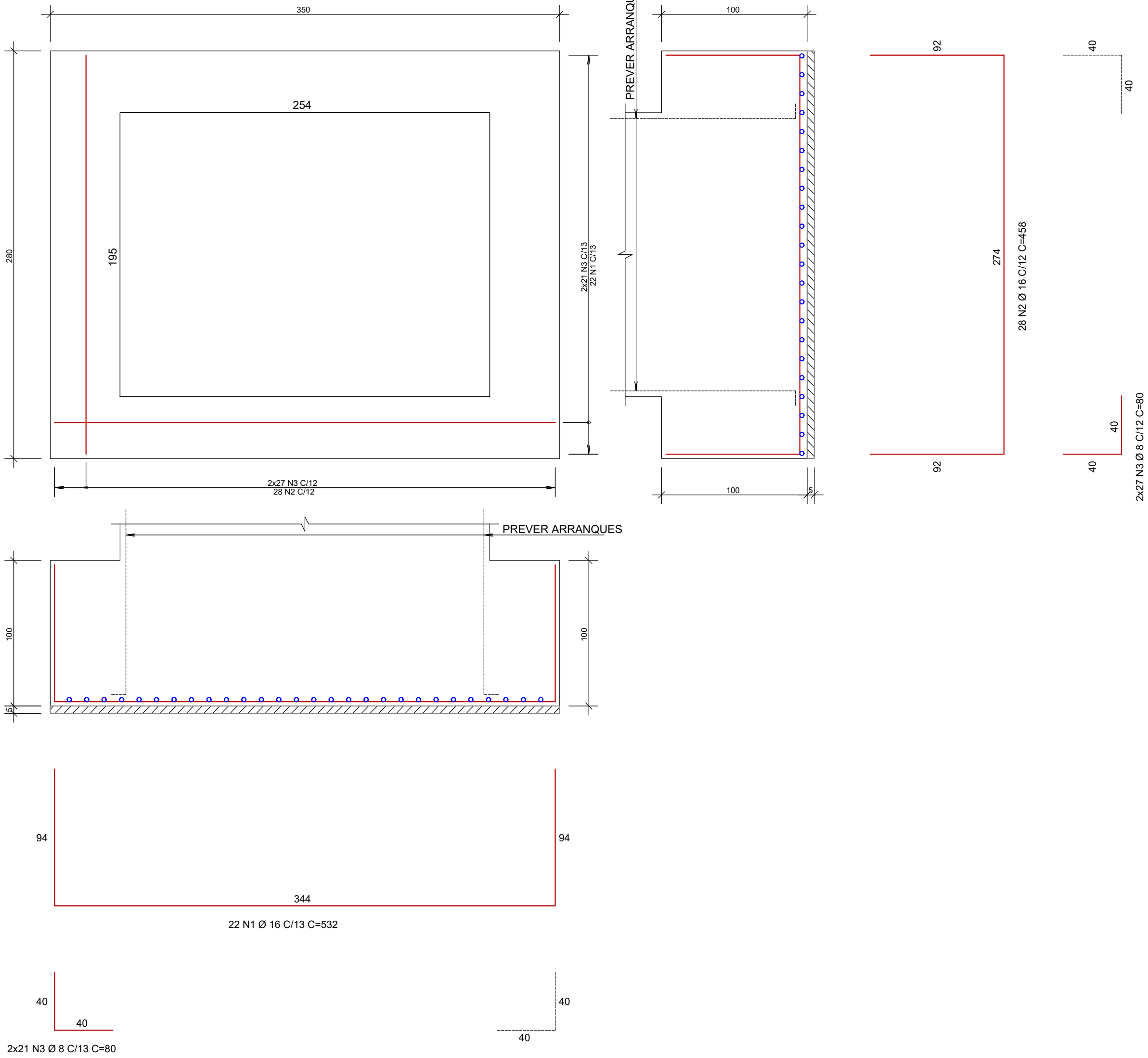
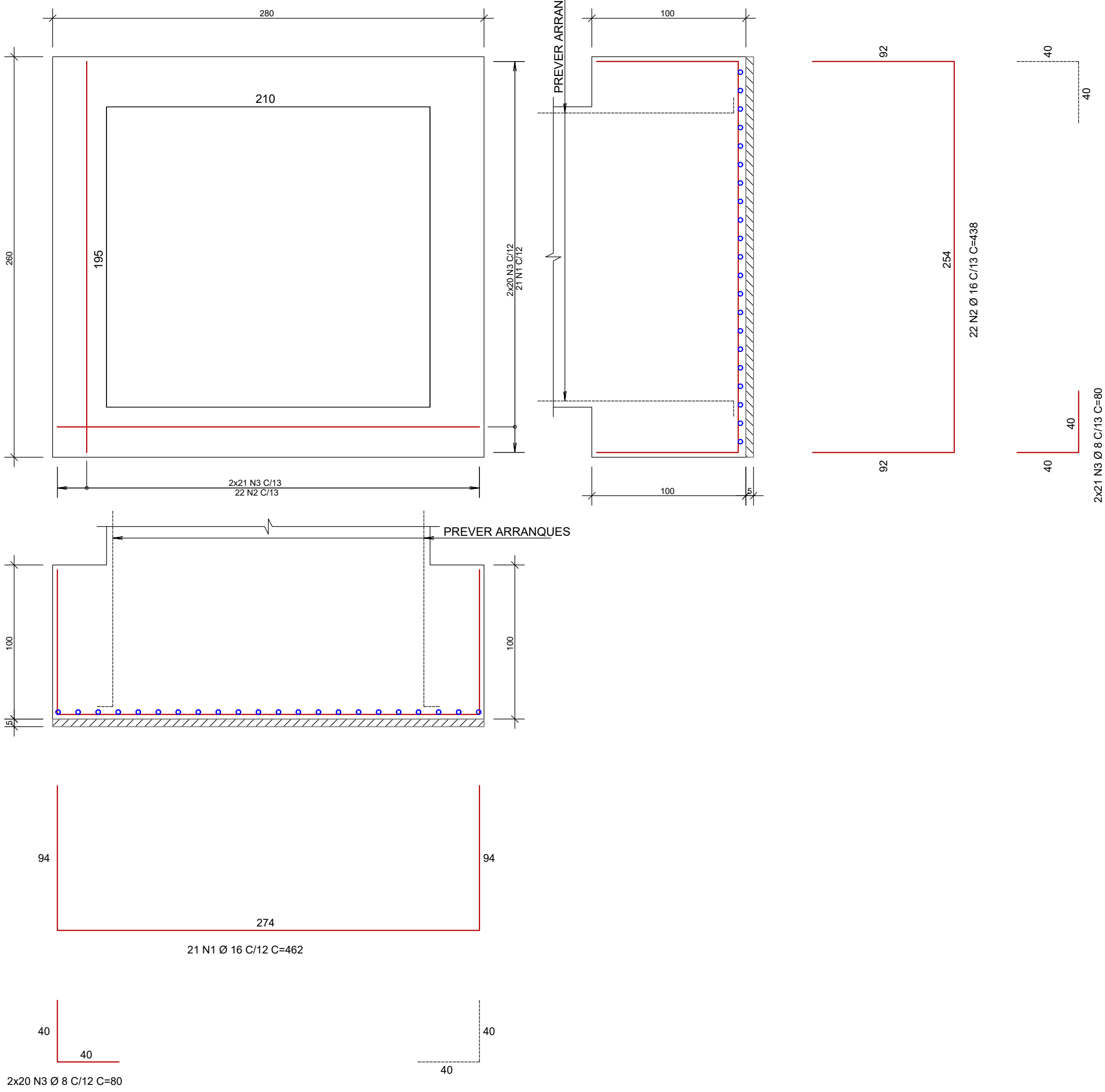


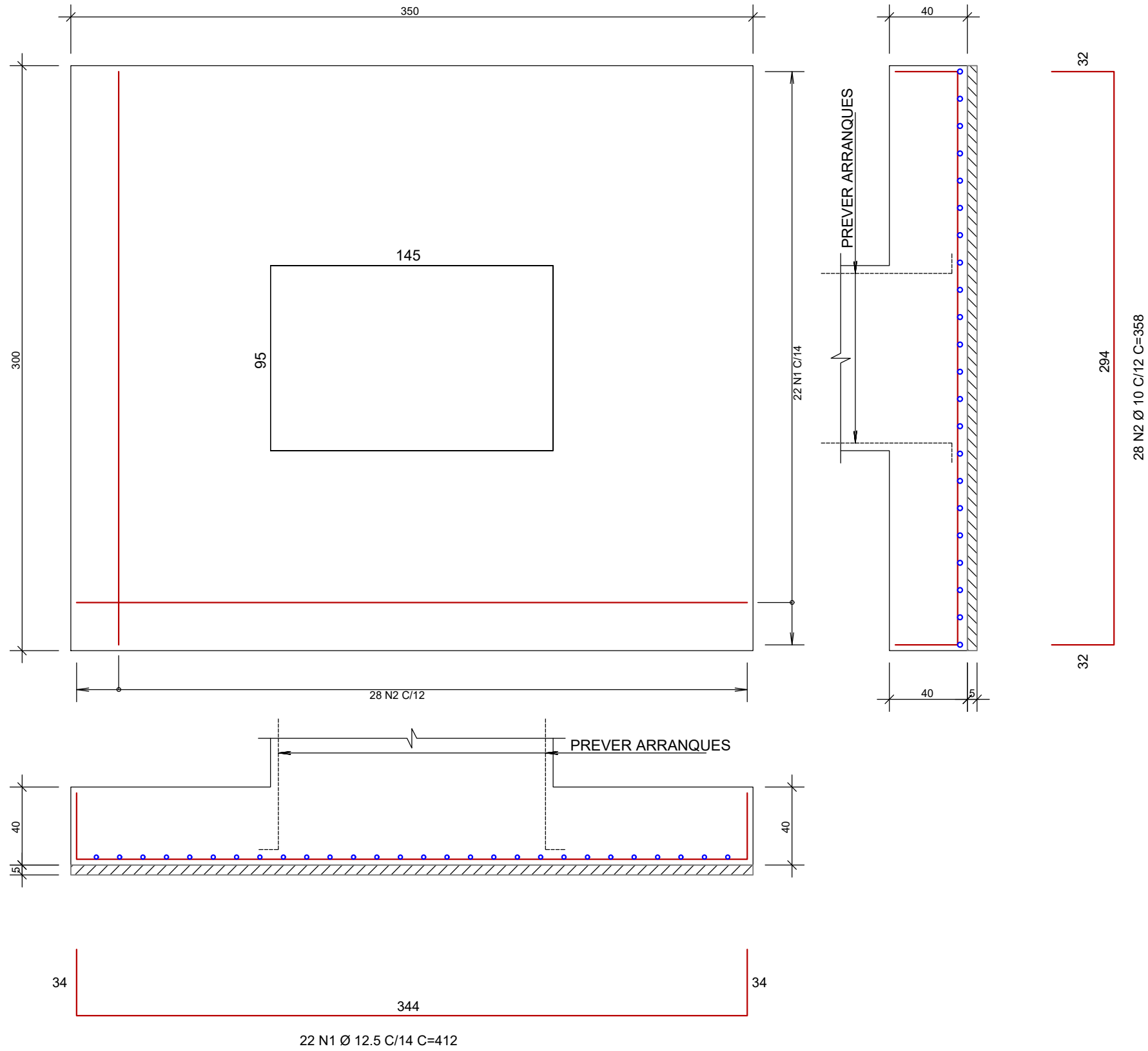
S96-107-108  
(ESCALA 1:25)



S97-109  
(ESCALA 1:25)



S122  
(ESCALA 1:25)



ÁÇO	POS	BIT (mm)	QUANT	COMPRIMENTO UNIT (cm)	TOTAL (cm)
S96-107-108					
50A	1	16	22	532	11704
50A	2	16	28	458	12824
50A	3	8	96	80	7680
S97-109					
50A	1	16	21	462	9702
50A	2	16	22	438	9636
50A	3	8	82	80	6560
S122					
50A	1	12.5	22	412	9064
50A	2	10	28	358	10024

RESUMO AÇO CA 50-60			
ÁÇO	BIT (mm)	COMPR (m)	PESO (kg)
50A	8	142	56
50A	10	100	62
50A	12.5	91	87
50A	16	439	692
Peso Total 50A =		898 kg	

ESPAÇO RESERVADO PARA PREFEITURA:

PROJETO:  
TERMINAL RODOVIÁRIO DE VÁRZEA GRANDE - MT

CONTRATO: O.S. Nº. 001/2021  
Nº: XXXX  
REVISÃO Nº: 04  
DATA:

ESCALA INDICADA:  
ESCALA INDICADA NO PROJETO

UNIDADE:  
cm

CONTEÚDO:  
• DETALHAMENTO DE SAPATAS

NOME DO CLIENTE:  
VÁRZEA GRANDE

AUTOR DO PROJETO:

RESPONSÁVEL TÉCNICO DO PROJETO:

RRT PROJETO:

RRT DE EXECUÇÃO:

CONFIGURAÇÃO DE PLOTAGEM:

☐ MODELO PMC

☐ ARQUIVO EM ANEXO